



**ГОСУДАРСТВЕННЫЙ СТАНДАРТ
СОЮЗА ССР**

**ПОДКЛАДКИ КОСТЫЛЬНОГО
СКРЕПЛЕНИЯ К ЖЕЛЕЗНОДОРОЖНЫМ
РЕЛЬСАМ ТИПА Р50**

КОНСТРУКЦИЯ И РАЗМЕРЫ

ГОСТ 12135—75

Издание официальное

**ГОСУДАРСТВЕННЫЙ КОМИТЕТ ССРС ПО СТАНДАРТАМ
Москва**

**ПОДКЛАДКИ КОСТЫЛЬНОГО СКРЕПЛЕНИЯ
К ЖЕЛЕЗНОДОРОЖНЫМ РЕЛЬСАМ ТИПА Р50****Конструкция и размеры**

The plates of spike fastening for
railway rails P50. Design and dimensions

**ГОСТ
12135—75*****Взамен
ГОСТ 12135—66**

Постановлением Государственного комитета стандартов Совета Министров СССР от 18 июня 1975 г. № 1574 срок введения установлен

с 01.01.76

Проверен в 1987 г. Постановлением Госстандарта СССР от 08.06.87 № 1887 срок действия продлен

до 01.01.93

Несоблюдение стандарта преследуется по закону

1. Настоящий стандарт распространяется на подкладки Д50 и СД50 костыльного скрепления к железнодорожным рельсам типа Р50.

2. Подкладки СД50 применяются в конструкциях железнодорожного пути, где не требуется наклон рельсовых нитей.

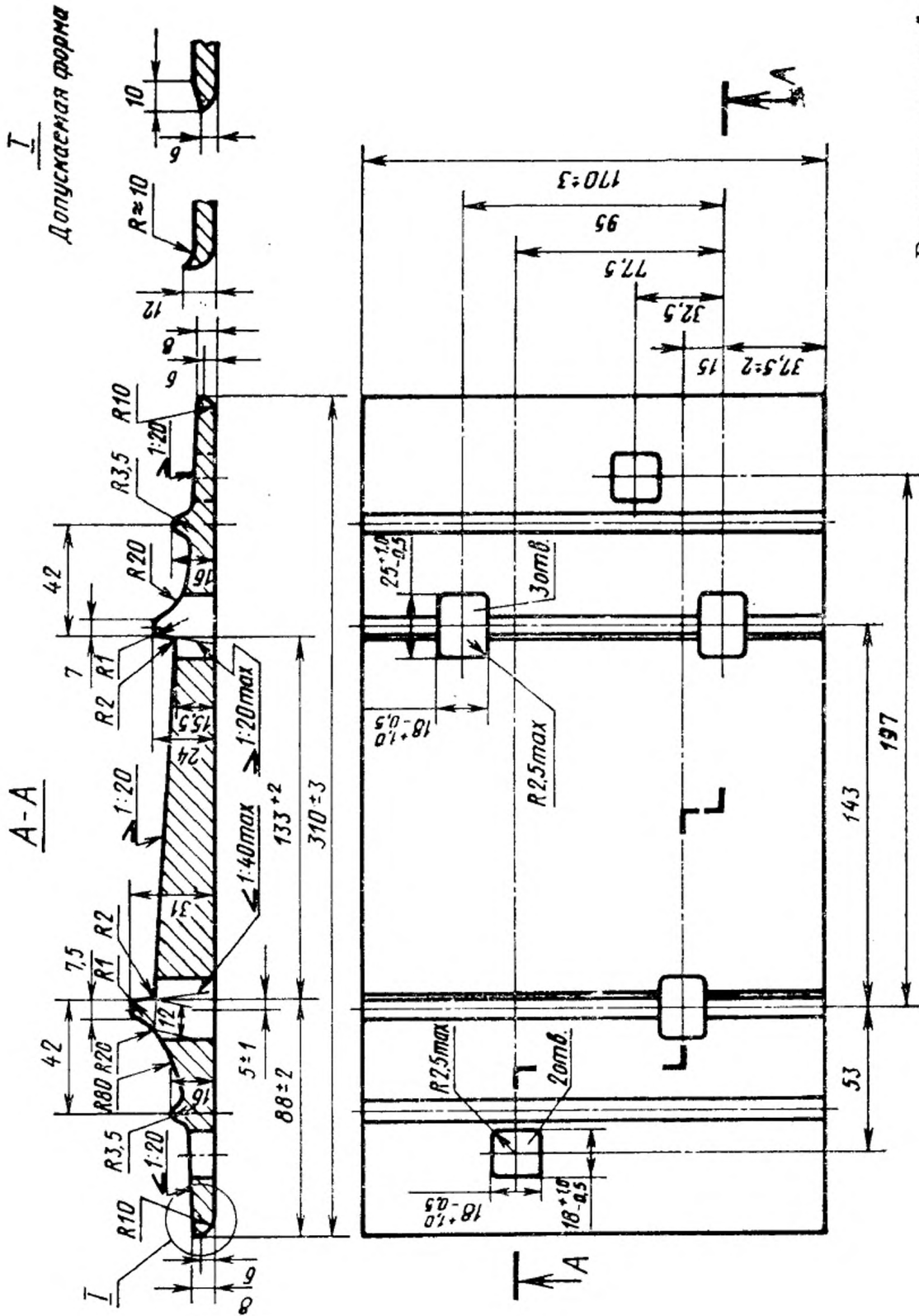
3. Конструкция и размеры подкладок Д50 должны соответствовать указанным на черт. 1, подкладок СД50 — на черт. 2.

Издание официальное

Перепечатка воспрещена

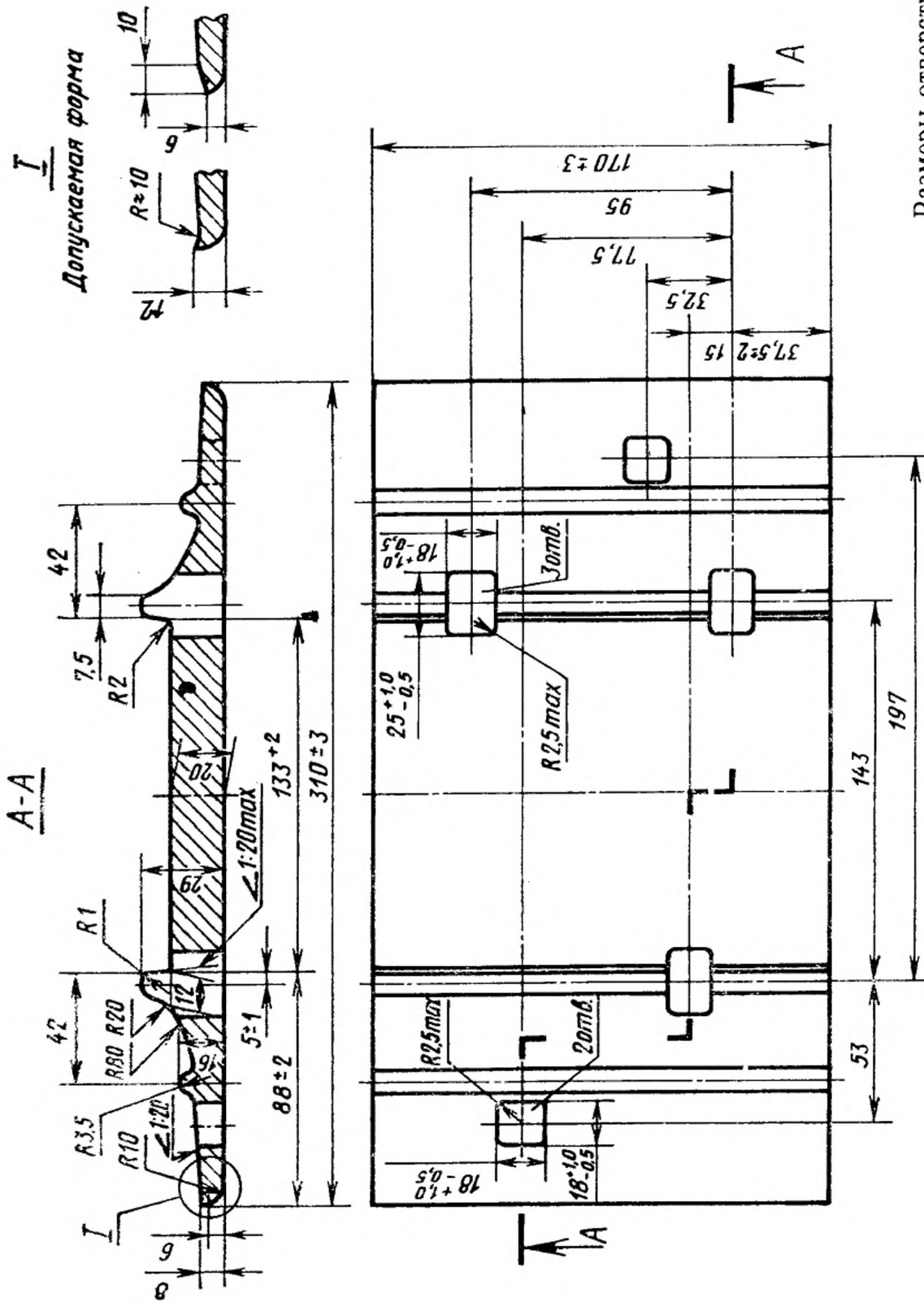
* Переиздание (сентябрь 1987 г.) с Изменениями № 1, 2, утвержденными в сентябре 1976 г., августе 1980 г. (ИУС 11—76, 11—80).

© Издательство стандартов, 1988



Размеры отверстий указаны со стороны продавливания

Черт. 1



Размеры отверстий указаны со стороны продавливания

Черт. 2

С. 4 ГОСТ 12135—75

Условное обозначение подкладки Д50:

Подкладка Д50 ГОСТ 12135—75

То же, подкладки СД50:

Подкладка СД50 ГОСТ 12135—75

(Измененная редакция, Изм. № 1, 2).

4. Технические требования и материал — по ГОСТ 3280—84.

5. Масса подкладок указана в справочном приложении к настоящему стандарту.

6. Радиусы закруглений, не указанные на чертежах, выполняются размером 2—6 мм.

7. Предельные отклонения по толщине подкладки не должны превышать ± 1 мм, а по расстоянию между осями отверстий — $\pm 0,5$ мм.

8. Размеры, на которые не установлены предельные отклонения, в готовых подкладках не контролируются, но должны обеспечиваться технологией. В случае их проверки предельные отклонения не должны превышать ± 1 мм.

6—8. (Введены дополнительно, Изм. № 1).

ПРИЛОЖЕНИЕ
Справочное

ПЛОЩАДЬ СЕЧЕНИЯ ПРОКАТА И МАССА ПОДКЛАДОК

| Условное обозначение подкладок | Площадь сечения профиля, см ² | Масса, кг | |
|-----------------------------------|---|-------------|-----------------|
| | | 1 м проката | одной подкладки |
| Д50 | 48,35 | 37,95 | 6,2 |
| СД50 | 50,80 | 39,88 | 6,5 |

Масса подкладок определена исходя из номинальных размеров и относительной плотности стали 7,85.

(Измененная редакция, Изм. № 1, 2).

Редактор *В. С. Аверина*
Технический редактор *Э. В. Митяй*
Корректор *Л. В. Сницарчук*

Сдано в наб. 17.02.88 Подп. в печ. 28.06.88 0,5 усл. п. л. 0,5 усл. кр.-отт. 0,25 уч.-изд. л.
Тираж 4000 Цена 3 коп.

Ордена «Знак Почета» Издательство стандартов, 123840, Москва, ГСП,
Новопресненский пер., д. 3.
Вильнюсская типография Издательства стандартов, ул. Даряус и Гирено, 39. Зак. 1346.